

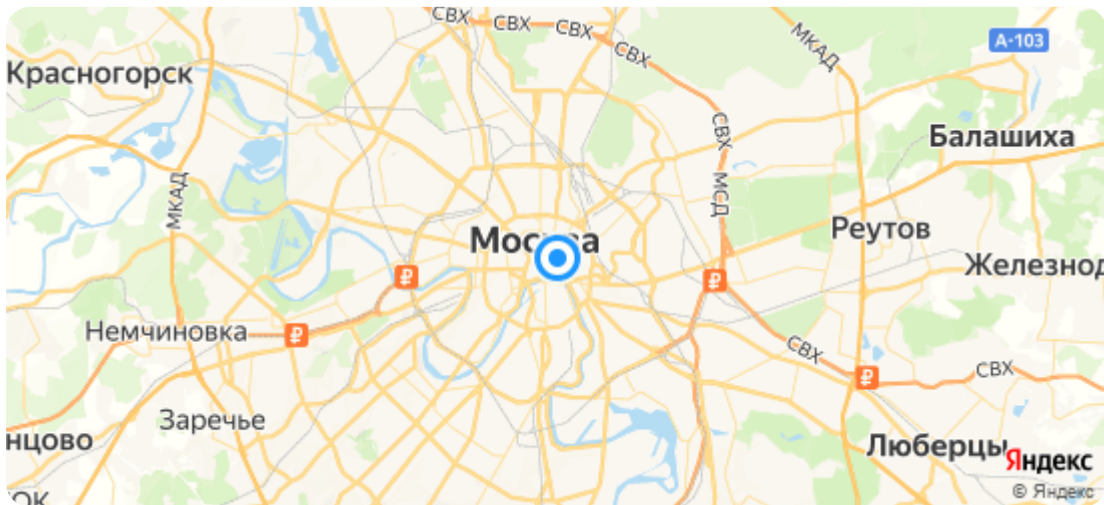


### Параметры объекта:

Площадь	149,0 кв.м
Высота потолков	4,7 м
Этаж	1 / 3
Тип строения	Административное здание
Метро	Китай-город (0 мин. пешком)

### Коммерческие условия:

Ставка аренды в месяц, руб.	1 550 000 руб.
Арендная ставка за кв.м / месяц	10 403 руб.
Арендная ставка за кв.м / год	124 833 руб.
Система налогообложения	НДС 20% включён
Предоплата	1 месяц
Срок аренды	Длительный



### Тех. характеристики:

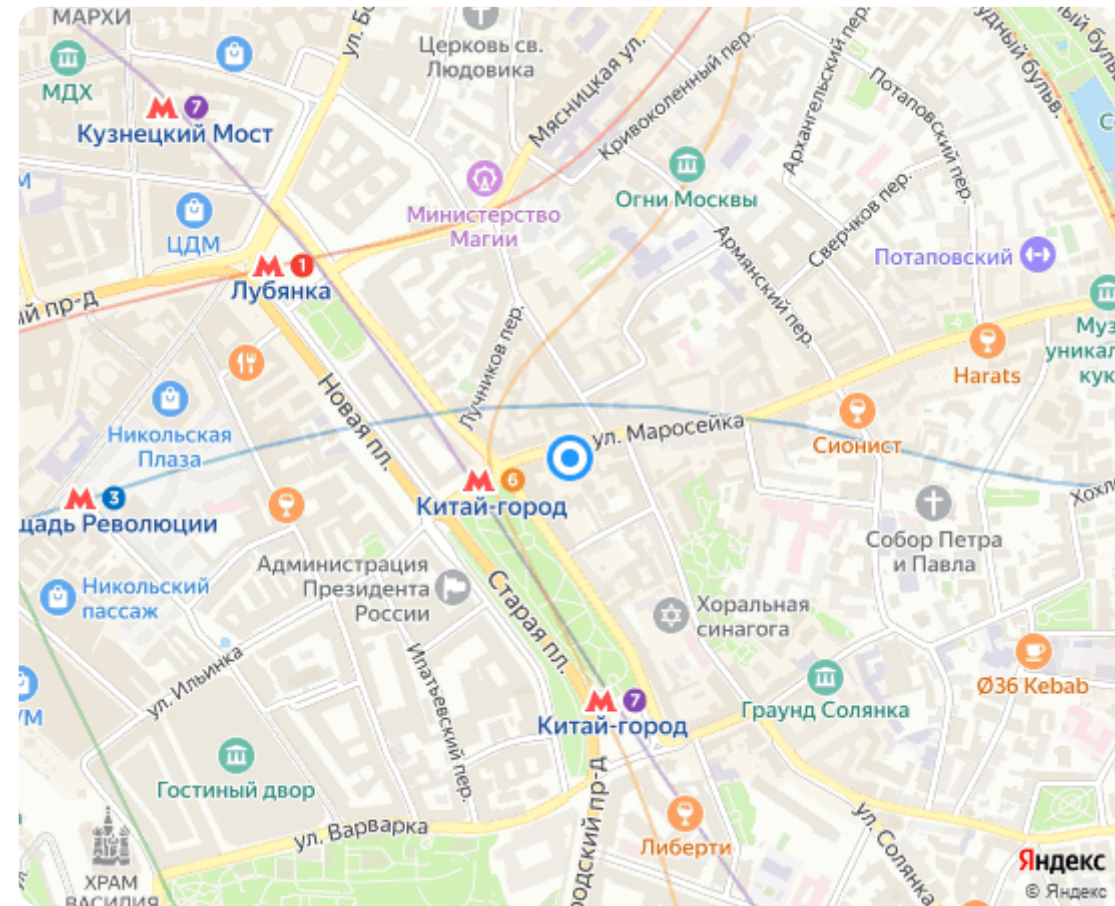
Планировка	Открытая
Отделка	За выездом арендатора
Витринные окна	В наличии
Электроснабжение	100 кВт
Инженерия	Центральные коммуникации
Санузел	1
Вентиляция под общепит	В наличии

### Целевое использование:

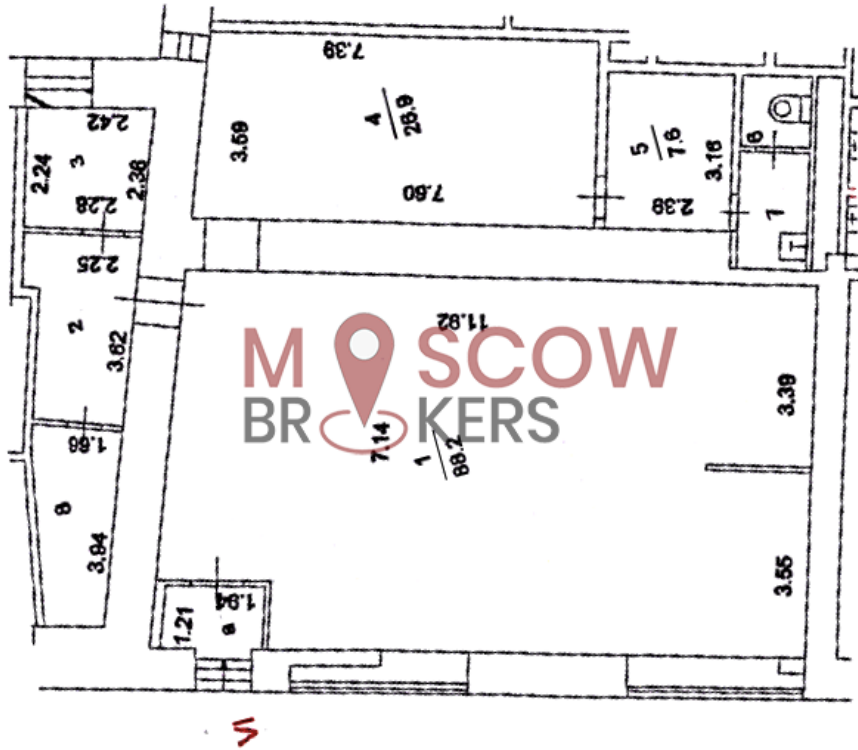
Банк, Аптека, Одежда/Обувь, Салон связи, ФастФуд, Ювелирные украшения, Кулинария, Товары для дома, Косметика, Оптика/Ортопедия, Кофейня

## Описание:

Аренда торгового помещения на первом этаже, общей площадью 150 кв. В пешеходной доступности от станций метро "Китай-Город", "Лубянка". Витринное остекление. Центральное расположение. Непосредственный доступ к Лубянскому пр-ду, ул. Покровка, Бульварному кольцу и к другим частям города.



Планировки:



Фотографии:





