



Параметры объекта:

Площадь	38,7 кв.м
Высота потолков	3,0 м
Этаж	1 / 2
Тип строения	Административное здание
Метро	Полянка (1 мин. пешком)

Коммерческие условия:

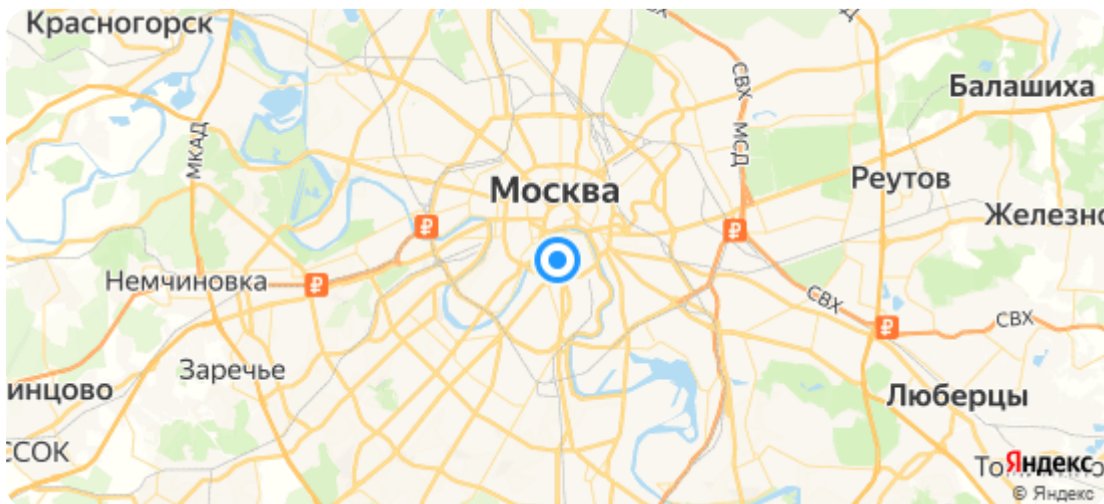
Ставка аренды в месяц, руб.	450 000 руб.
Арендная ставка за кв.м / месяц	11 628 руб.
Арендная ставка за кв.м / год	139 535 руб.
Предоплата	1 месяц
Срок аренды	Длительный

Тех. характеристики:

Планировка	Открытая
Отделка	За выездом арендатора
Витринные окна	В наличии
Электроснабжение	30 кВт
Инженерия	Центральные коммуникации
Санузел	1
Вентиляция под общепит	В наличии
Парковка	Наземная

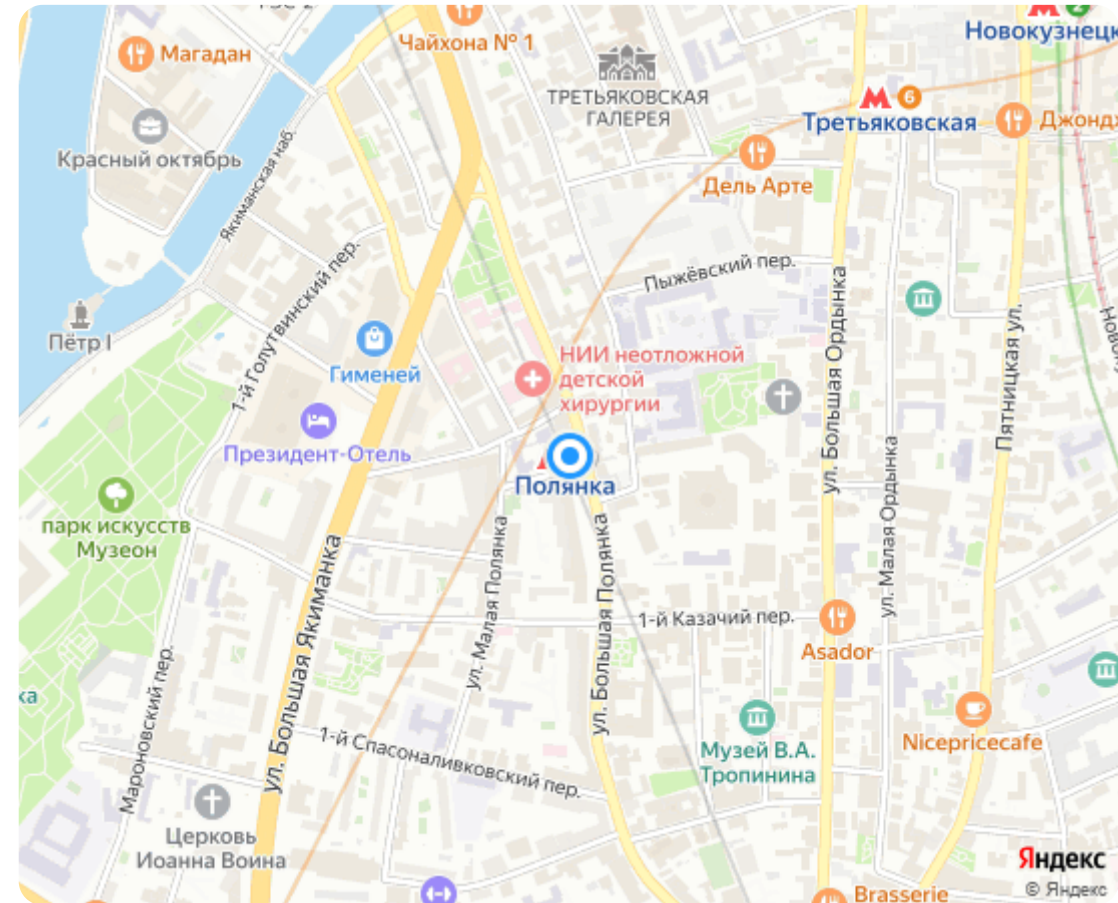
Целевое использование:

Электроника, Пункт выдачи, Интим, Кофейня, Оптика/Ортопедия, Косметика, Кулинария, Шоу-рум, Цветы, Химчистка, ФастФуд, Салон красоты, Салон связи, Одежда/Обувь, Минимаркет, Аптека, Копицентр/Фото, Чайный магазин



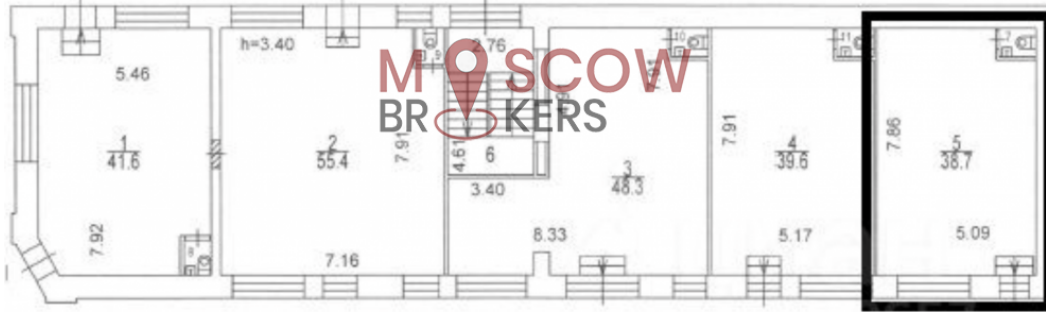
Описание:

Аренда торгового помещения по адресу: Большая Полянка, 26С2.
Площадь помещения 38,7м2 на 1 этаже нежилого здания. Помещение оборудовано вытяжкой и мокрой точкой. Возможность размещения вывески на фасаде здания. 20 кВт мощности. Помещение на первой линии на выходе из метро Полянка. Интенсивный пешеходный трафик, благодаря близости метро и наличию БЦ, ТЦ и институтов.



Планировки:

1 ЭТАЖ



Фотографии:



