

Параметры объекта:

Площадь	80,0 кв.м
Высота потолков	4,0 м
Этаж	1 / 7
Тип строения	Жилой дом
Метро	Динамо (10 мин. пешком)

Коммерческие условия:

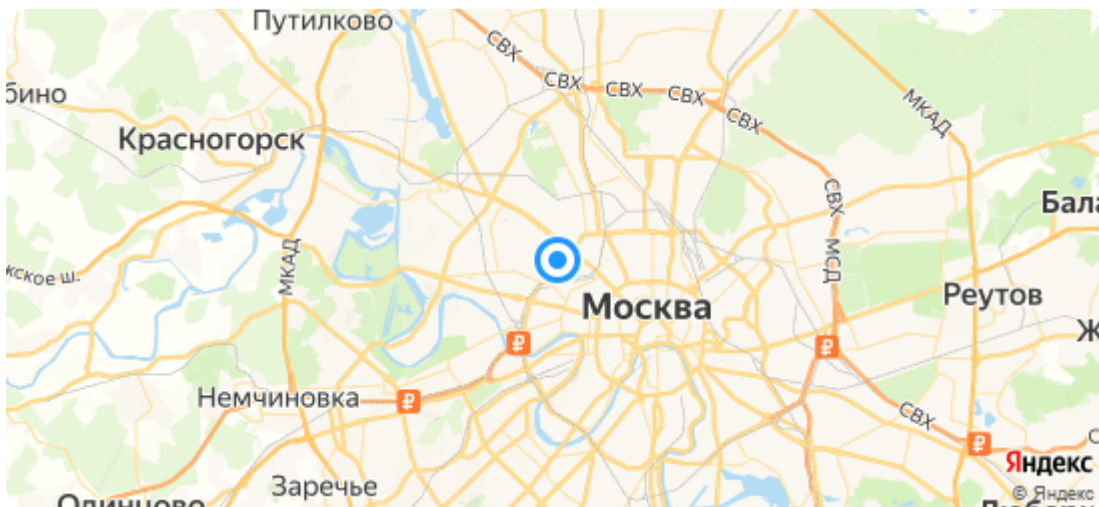
Ставка аренды в месяц, руб.	320 000 руб.
Арендная ставка за кв.м / месяц	4 000 руб.
Арендная ставка за кв.м / год	48 000 руб.
Система налогообложения	УСН 6%

Тех. характеристики:

Планировка	Открытая
Электроснабжение	50 кВт
Инженерия	Центральные коммуникации
Санузел	1
Вентиляция под общепит	Возможна установка
Парковка	Открытая

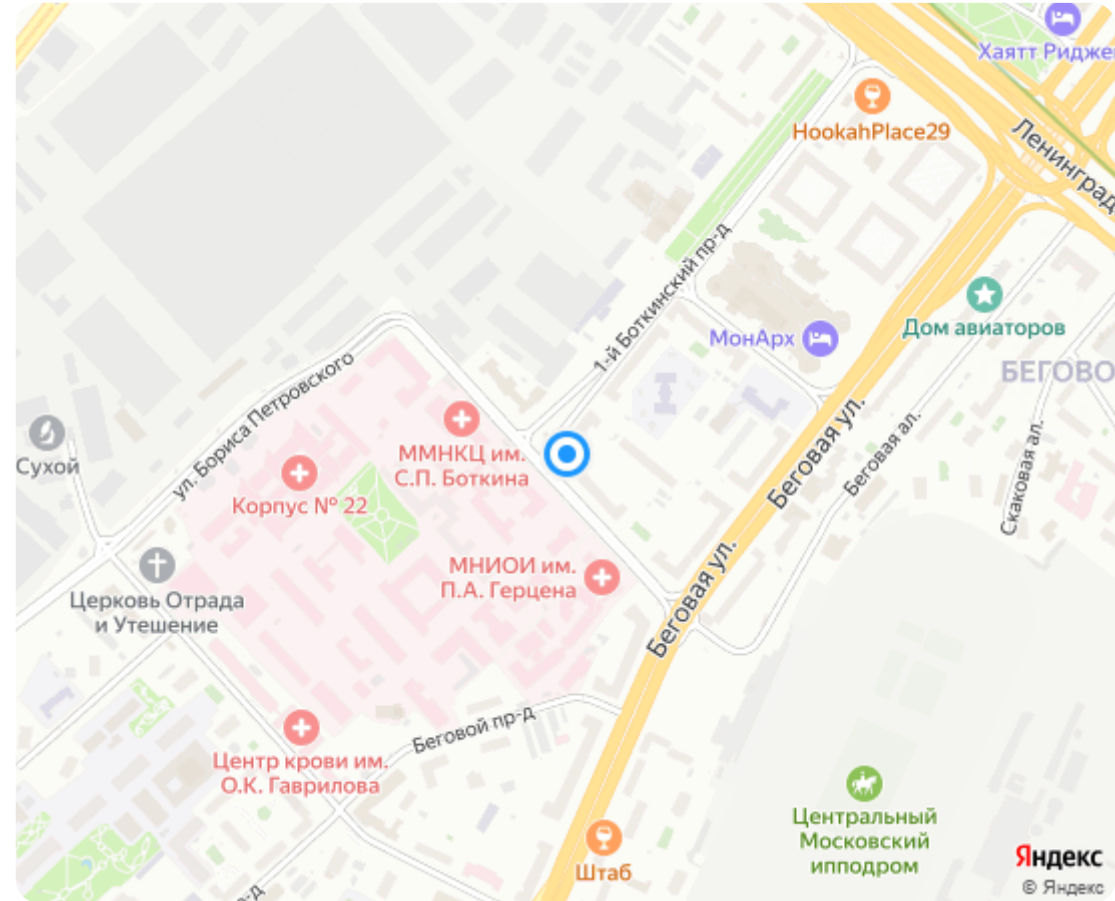
Целевое использование:

Банк, Алкомаркет, Аптека, Букмекерская контора, Минимаркет, Кулинария, Кофейня, Анализы

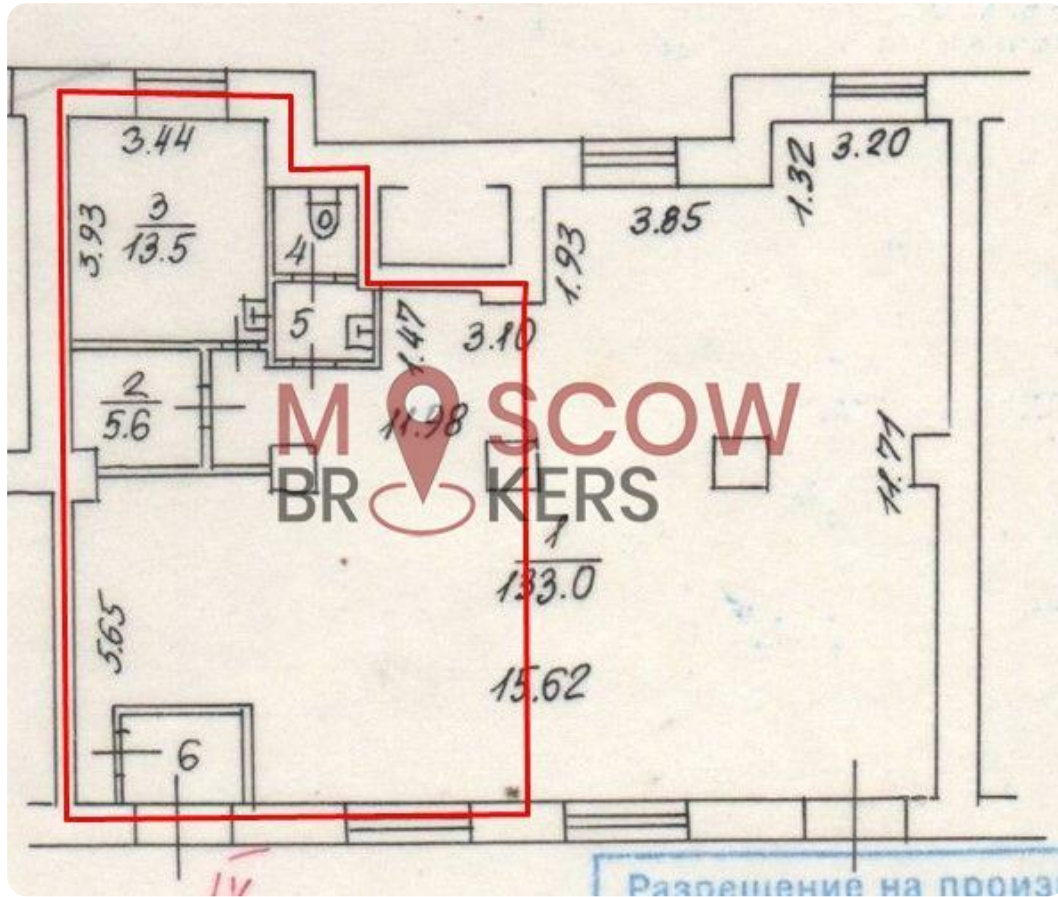


Описание:

Сдается торговое помещение, площадь 80м², по адресу: Москва, 2-й Боткинский проезд, 6/2. 1-й этаж - 80м² В основной части помещения высокие потолки – 4,5м, под антресолю – 2,3м. Эл-во 50кВт. Есть вода и канализация. Помещение находится на живом перекрестке между жилым кварталом, Боткинской больницей, ИФНС №14, Политехническим колледжем. Рядом автобусная остановка, зона парковки. Ставка - 400.000\мес Звоните!



Планировки:



Фотографии:

