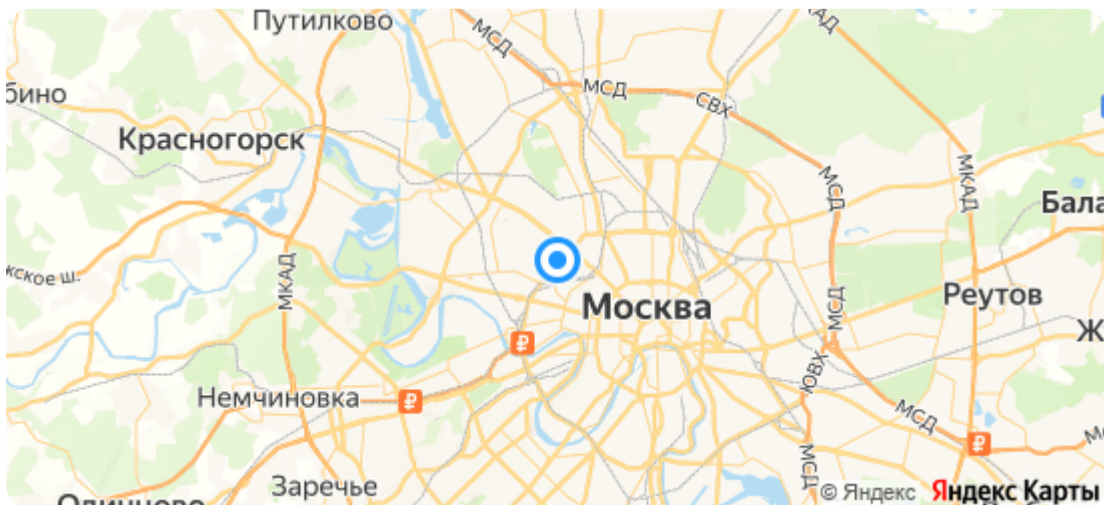




Параметры объекта:

Площадь	250,0 кв.м
Высота потолков	4,0 м
Этаж	1 / 7
Тип строения	Жилой дом
Метро	Динамо (10 мин. пешком)



Коммерческие условия:

Ставка аренды в месяц, руб.	452 000 руб.
Арендная ставка за кв.м / месяц	1 808 руб.
Арендная ставка за кв.м / год	21 696 руб.
Система налогообложения	УСН 6%

Тех. характеристики:

Планировка	Смешанная
Отделка	За выездом арендатора
Электроснабжение	50 кВт
Инженерия	Центральные коммуникации
Санузел	1
Вентиляция под общепит	Возможна установка
Парковка	Открытая

Целевое использование:

Анализы, СПА, Интим, Кофейня, Товары для дома, Кулинария, Ювелирные украшения, Супермаркет, Стоматология, Салон красоты, Минимаркет, Медицинский центр, Ресторан, Зоомагазин, Букмекерская контора, Аптека, Офис, представительство компании, Алкомаркет, Банк, Кальянная

Описание:

Сдается помещение свободного назначения, площадь 249,6м2, по адресу: Москва, 2-й Боткинский проезд, 6/2.

1-й этаж - 113м2

Подвал - 136,6м2

Бонус - антресоль площадью 82м2 (при желании ее можно снести)

В основной части помещения высокие потолки - 4,5м, под антресолью - 2,3м, в подвале также высокие потолки - 2,75м.

Помещение имеет отдельный выход во двор.

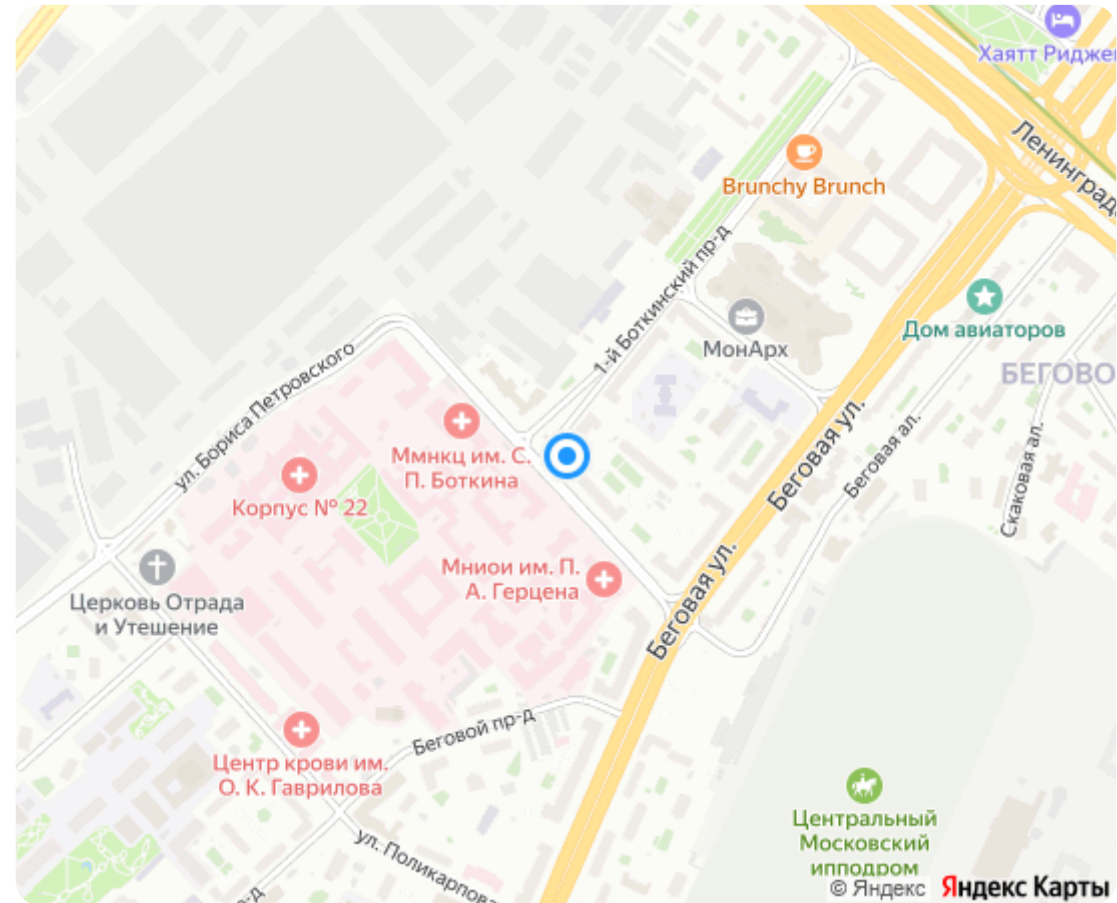
Эл-во 50кВт. Есть вода и канализация.

Помещение находится на живом перекрестке между жилым кварталом, Боткинской больницей, ИФНС №14, Политехническим колледжем.

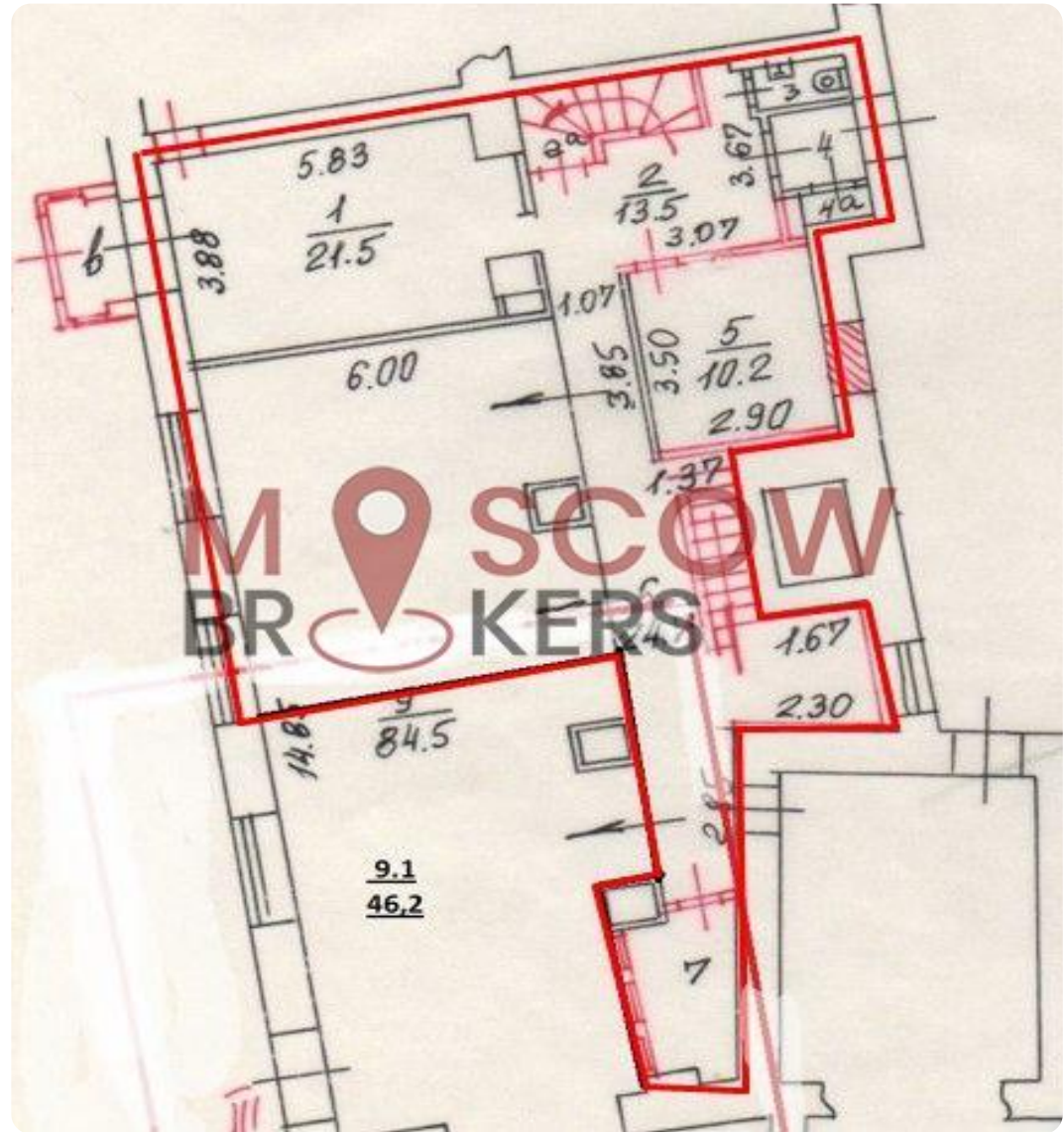
Напротив входа автобусная остановка, зона парковки.

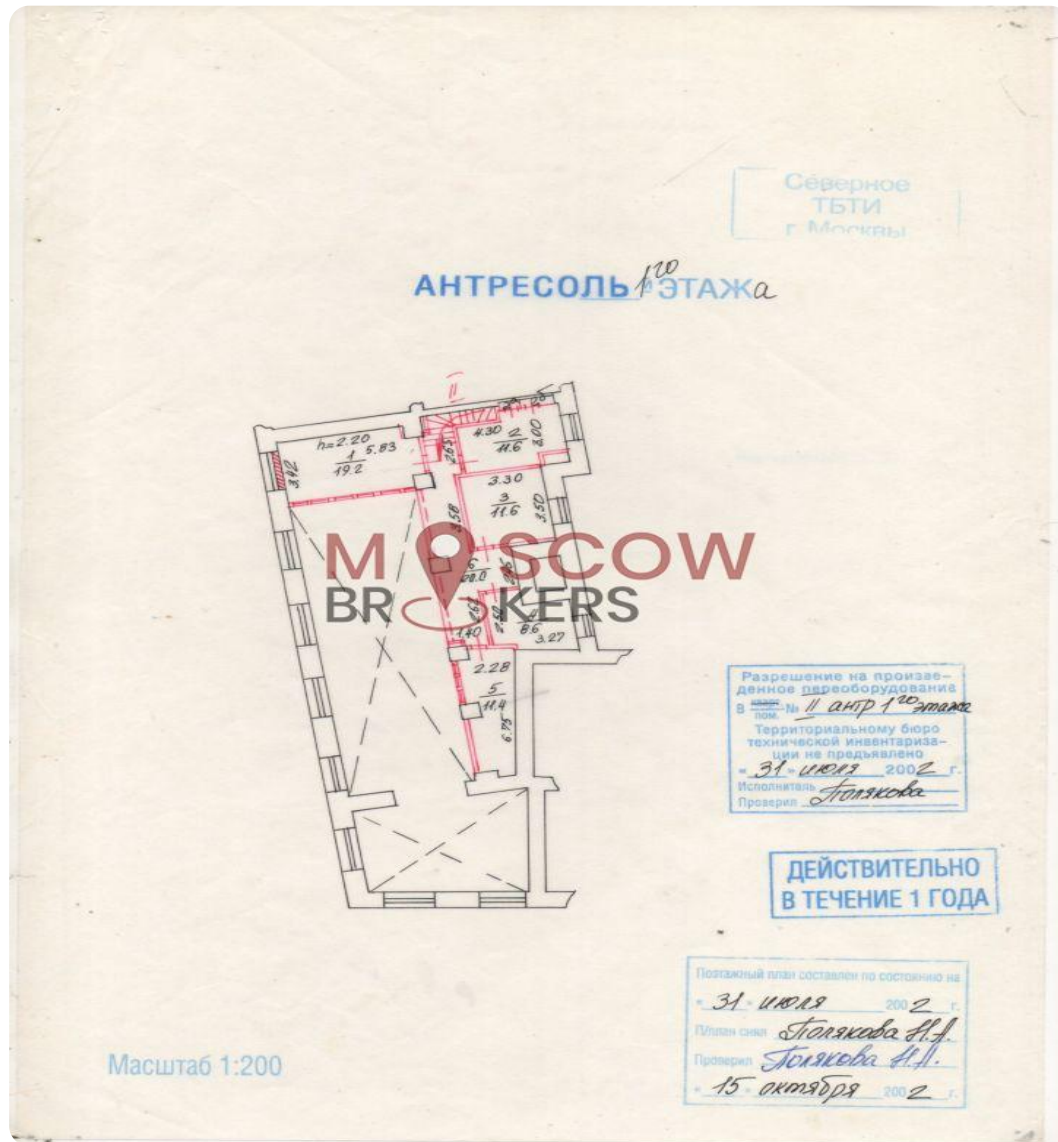
Ставка -565.000р\мес за все!

Звоните!



Планировки:





Фотографии:









