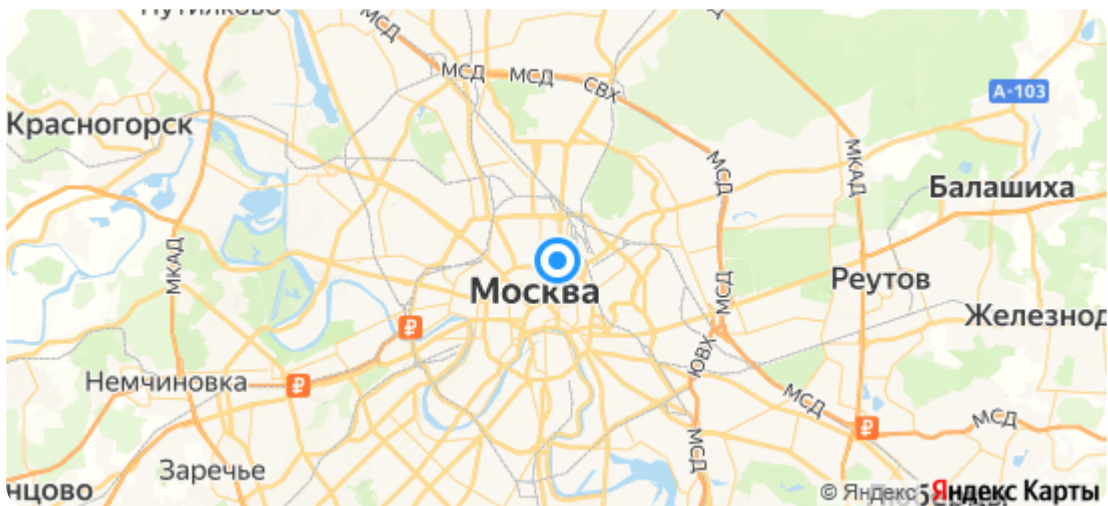




### Параметры объекта:

Площадь	3 929,0 кв.м
Этаж	1 / 3
Тип строения	Отдельно-стоящее здание
Метро	Сухаревская (5 мин. пешком)



### Коммерческие условия:

Цена продажи	928 000 000 руб.
Стоимость за кв.м	236 193 руб.
Система налогообложения	УСН 6%

### Тех. характеристики:

Планировка	Открытая
Инженерия	Электричество ; Водоснабжение
Санузел	1
Парковка	Подземная

## Описание:

здание под бизнес-центр на Проспекте Мира, 16с2

Уникальное предложение в сердце Москвы! Продается здание класса В на первой линии главного проспекта. Идеально для престижного бизнеса с отличной транспортной доступностью.

Ключевые характеристики:

Площадь: 3 929 м²

Многоуровневое здание с подземным паркингом

2 современных лифта (связывают все этажи с паркингом)

Паркинг: подземный на 10 машин + надземный на 5 машин

Отдельный вход со двора

Условия:

Земля в аренде у города до 2072 года (49 лет)

Единственное обременение: аренда стоматологии на 1 этаже (до 2031 года)

Без банковских обременений

Продажа от собственника (цена с НДС)

Потенциал:

Бизнес-центр класса В

Медицинский кластер (стоматология уже работает)

Коворкинг или офисный центр

Почему это выгодно?

Статусная локация на Проспекте Мира

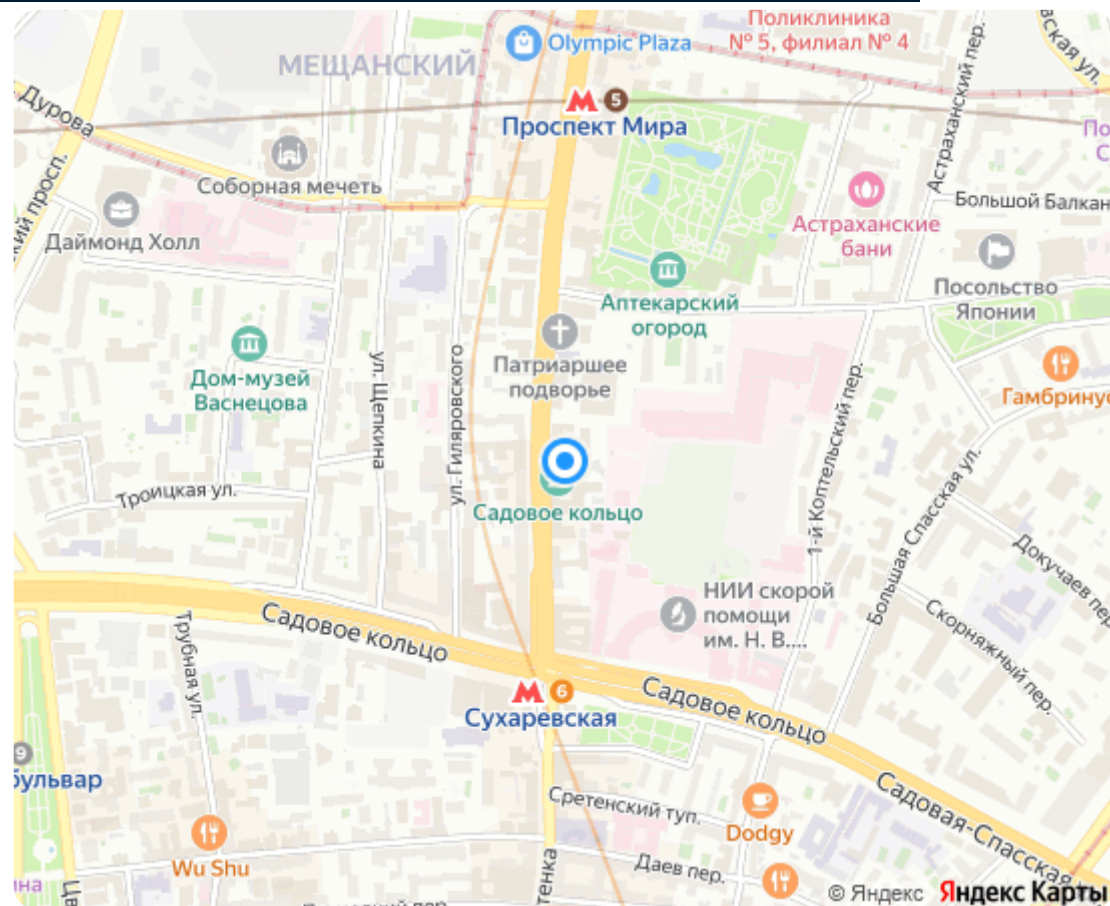
Готовая инфраструктура (паркинг, лифты)

Долгосрочная аренда земли (49 лет)

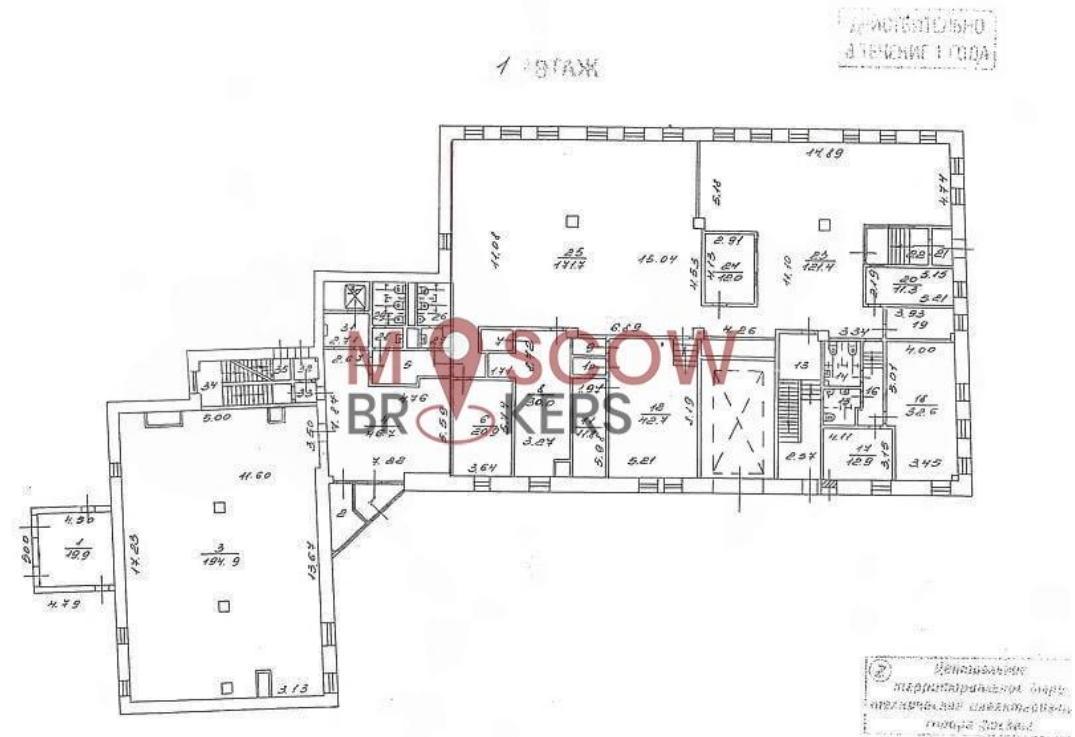
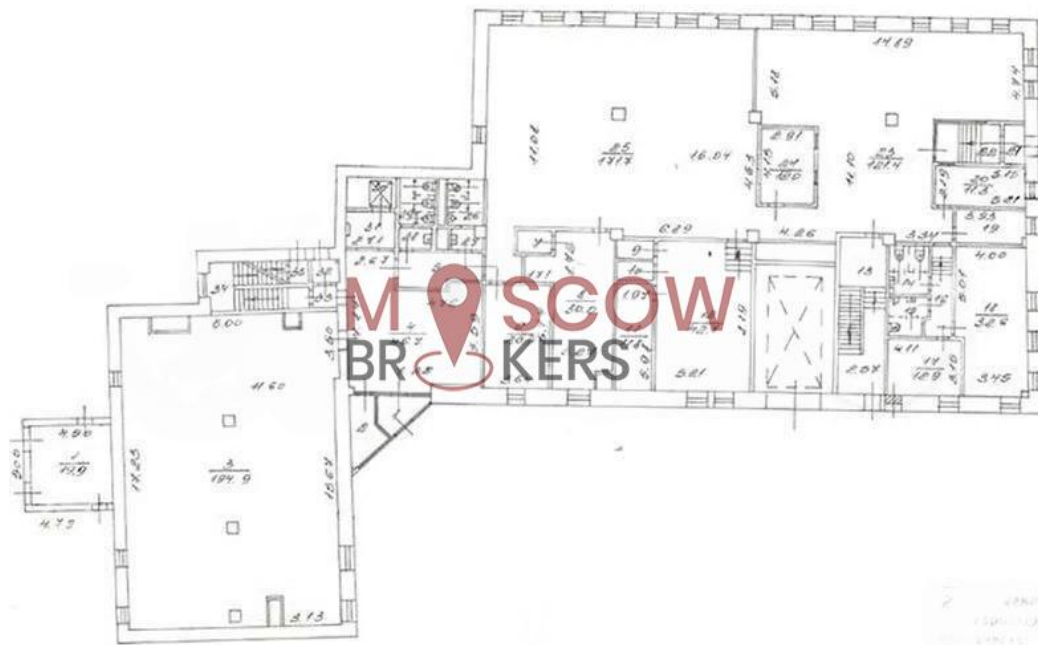
Быстрая сделка (без обременений)

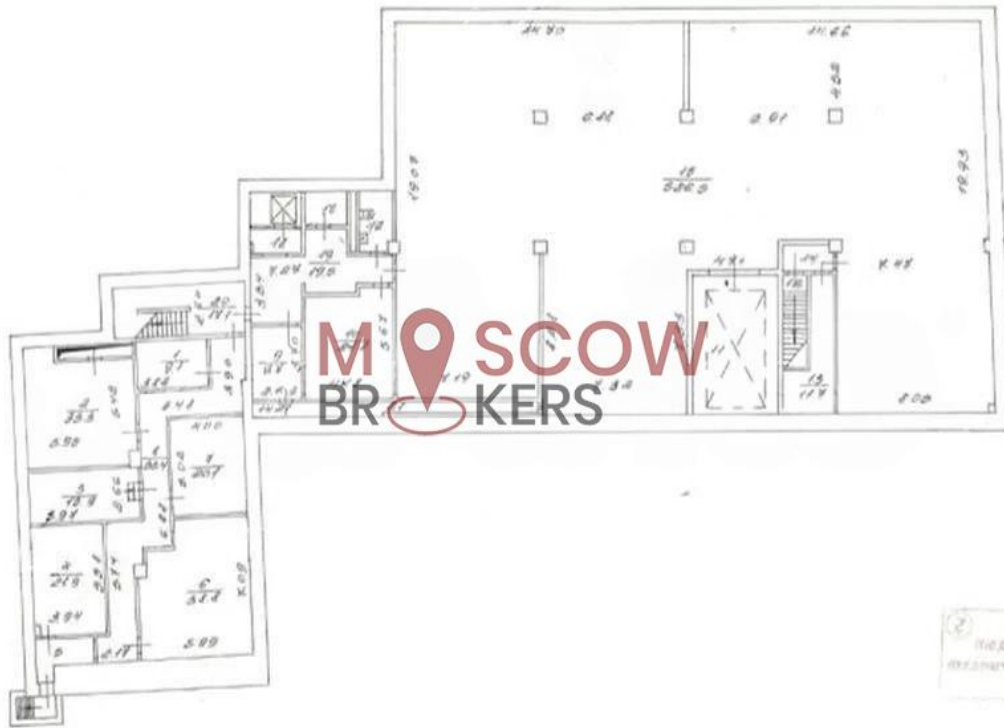
Свяжитесь с нами для просмотра и деталей!

Инвестиция в недвижимость бизнес-класса в центре Москвы!



**Планировки:**







## Фотографии:



















