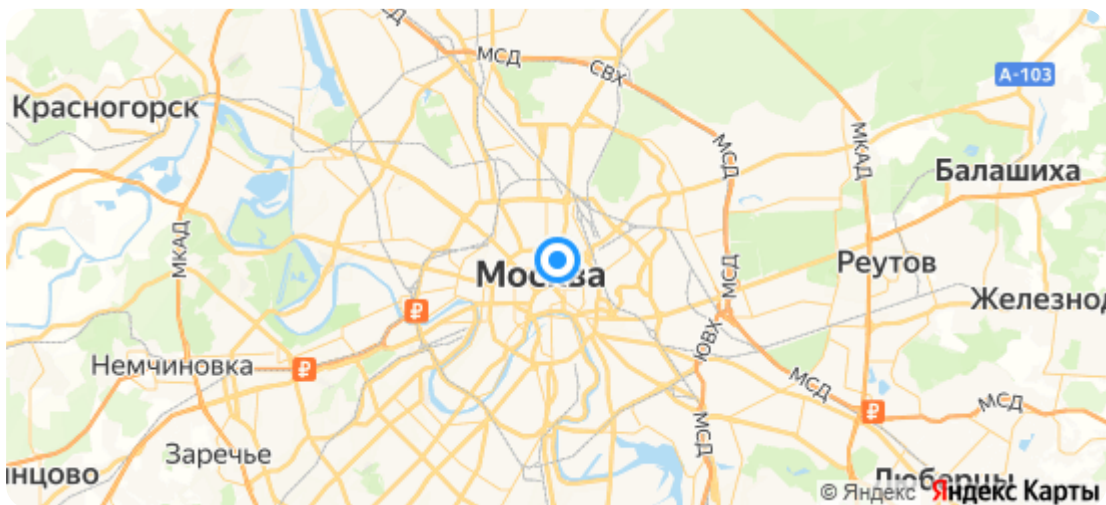




#### Параметры объекта:

Площадь	742,1 кв.м
Высота потолков	3,0 м
Этаж	1 / 4
Тип строения	Отдельно-стоящее здание
Метро	Сухаревская (5 мин. пешком)



#### Коммерческие условия:

Цена продажи	540 000 000 руб.
Стоимость за кв.м	727 665 руб.
Система налогообложения	УСН 6%

#### Тех. характеристики:

Планировка	Кабинетная
Электричество	1
Инженерия	Центральные коммуникации
Санузел	1
Парковка	Наземная

## Описание:

Предлагается к продаже четырехэтажный особняк с подвалом, общей площадью 742,1 кв.м., расположенный в престижном Мещанском районе, в шаговой доступности от станции метро "Сухаревская".

Описание объекта:

Расположение: Исторический центр Москвы, в окружении культурных и деловых объектов. Высокая пешеходная и транспортная доступность.

Здание: Построенное в 2000 году, здание оснащено всеми современными инженерными системами и коммуникациями. Качественная отделка, высокие потолки (3 метра), две отдельные входные группы.

Инфраструктура: Собственная парковка на 4 машиноместа, земельный участок в долгосрочной аренде.

Потенциал: Идеально подходит для размещения представительства, офиса компании, медицинского центра или образовательного учреждения.

Преимущества:

Престижное расположение: Центр Москвы, исторический район.

Высокое качество строительства: Современные инженерные системы, качественная отделка.

Комфорт: Высокие потолки, две входные группы, собственная парковка.

Многофункциональность: Возможность использования под различные виды деятельности.

Транспортная доступность: Пешая доступность метро, удобный выезд на основные магистрали.

Характеристики:

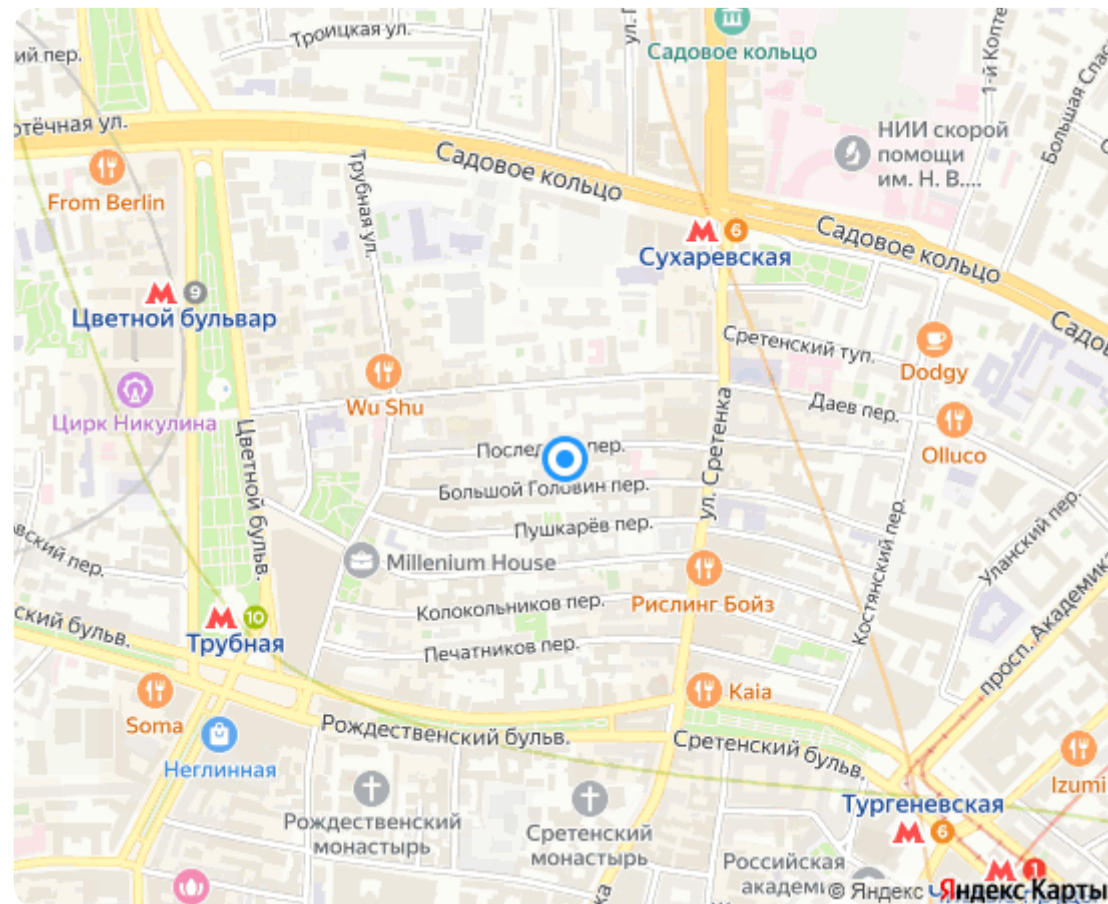
Общая площадь: 742,1 кв.м.

Этажность: 4 этажа + подвал

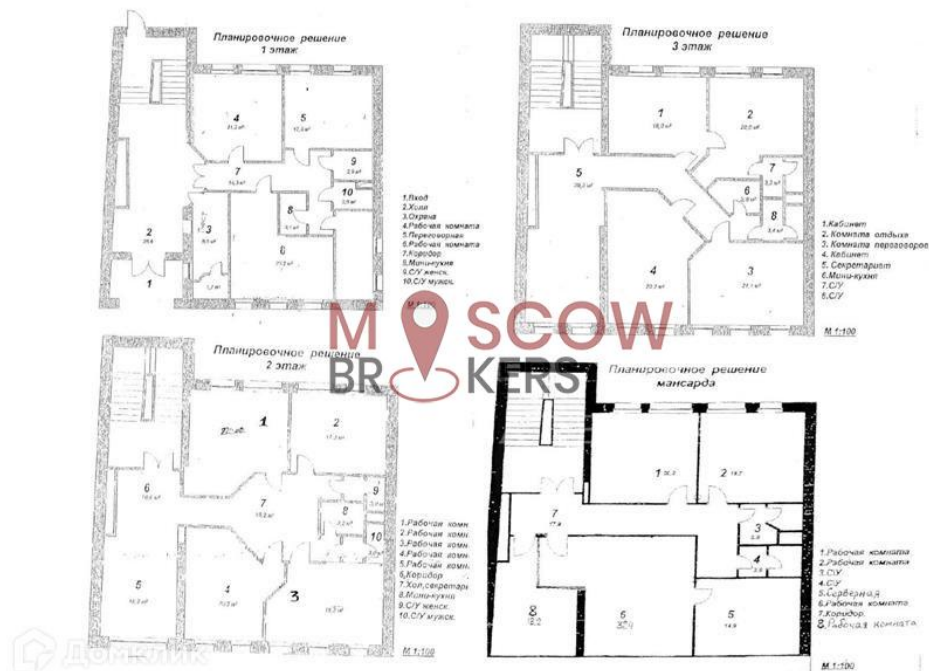
Парковка: Собственная наземная парковка на 4 машиноместа

Состояние: Отличное состояние, современные инженерные системы

Коммуникации: Все центральные коммуникации, вентиляция и кондиционирование в каждом кабинете



## Планировки:





Фотографии:





