



Параметры объекта:

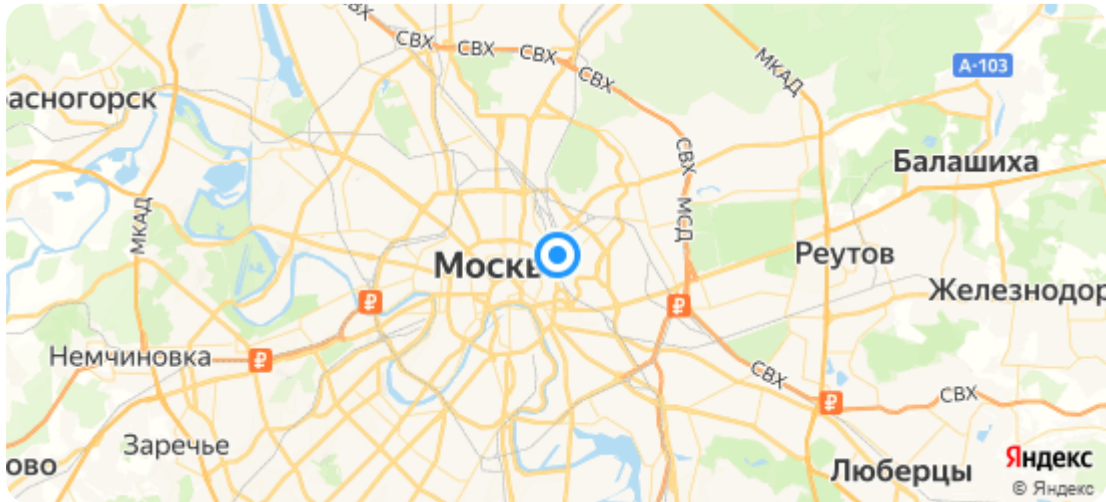
| | |
|-----------------|-----------------------------------|
| Площадь | 1 550,0 кв.м |
| Высота потолков | 3,0 м |
| Этаж | 1 / 3 |
| Тип строения | Отдельно-стоящее здание |
| Метро | Красные ворота (5 мин. пешком) |

Коммерческие условия:

| | |
|-------------------------|------------------|
| Цена продажи | 370 000 000 руб. |
| Система налогообложения | УСН 6% |

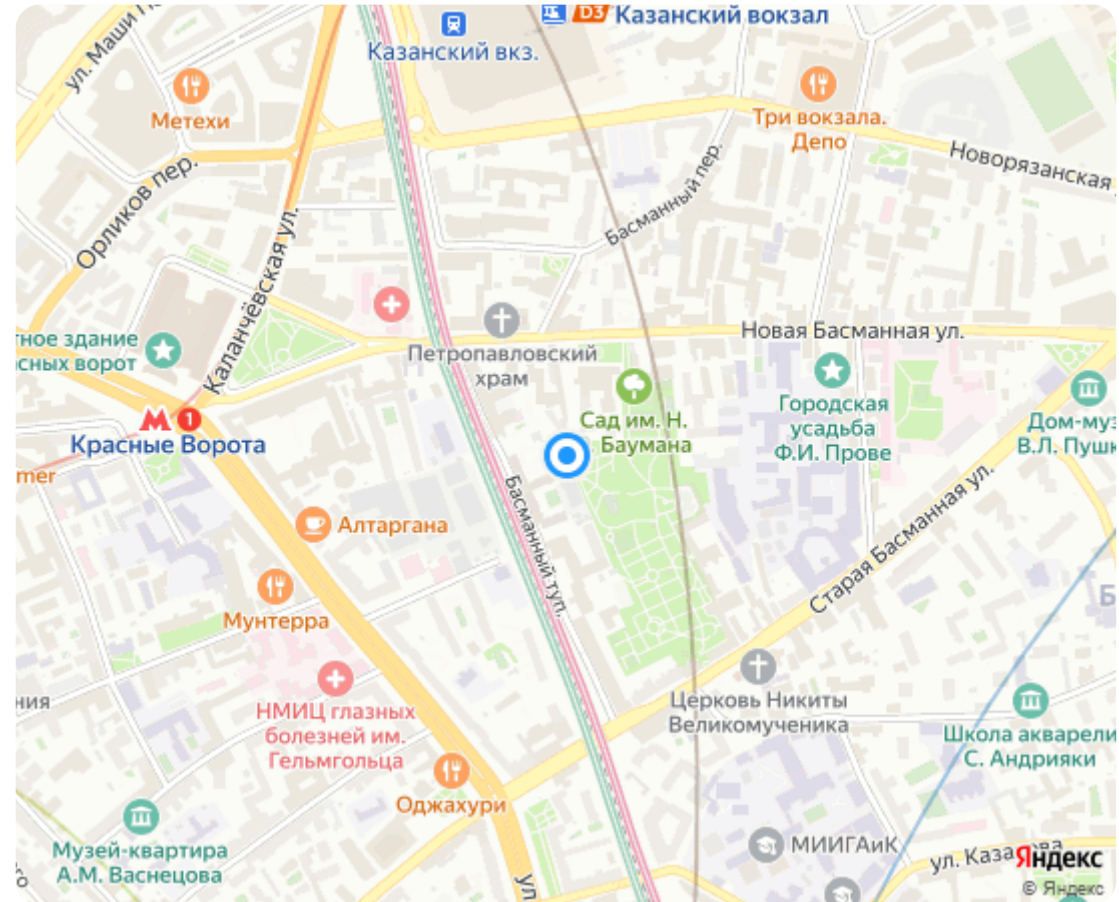
Тех. характеристики:

| | |
|------------------|--------------------------|
| Планировка | Смешанная |
| Электричество | 1 |
| Электроснабжение | 100 кВт |
| Инженерия | Центральные коммуникации |
| Санузел | 1 |
| Парковка | Наземная |



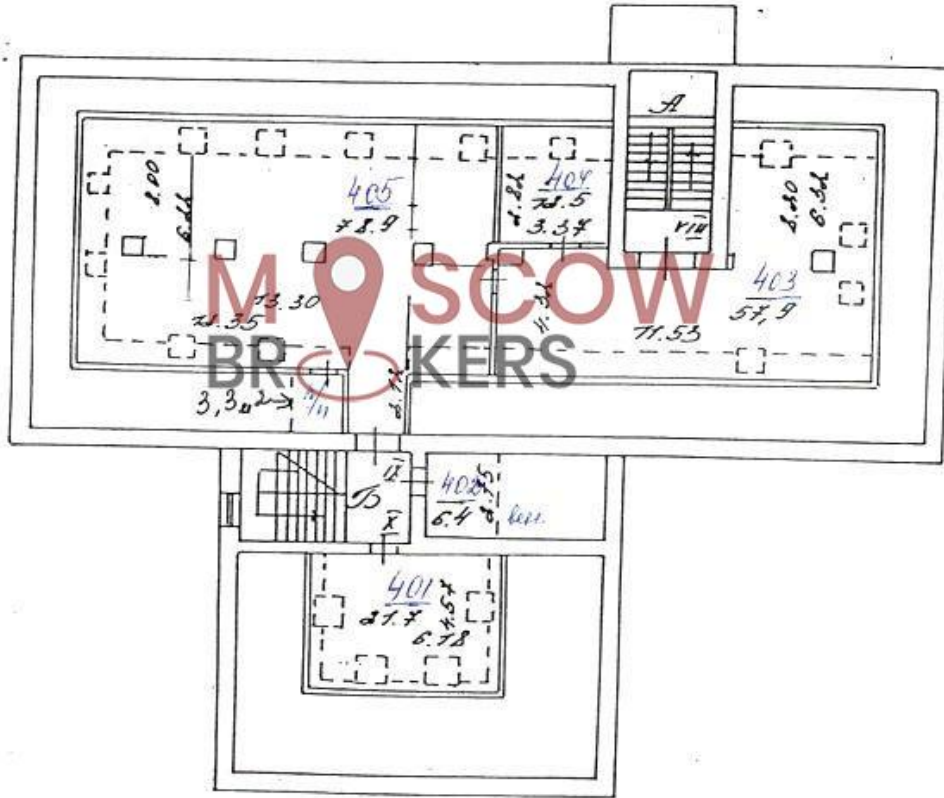
Описание:

Продается отдельно стоящее здание с высоким коммерческим потенциалом в престижном районе Москвы, в шаговой доступности от метро "Красные Ворота". Описание объекта: Расположение: Центр Москвы, Новая Басманная ул., д. 14с4. В 5-7 минутах ходьбы от метро "Красные Ворота". Здание: Трехэтажное здание с цоколем и мансардой, общей площадью 1550 кв.м. Год постройки: 1957, реконструкция в 2004 году. Планировка: Смешанная планировка, сочетающая кабинеты и открытые пространства. Отделка: Качественная отделка, выполненная в соответствии с современными стандартами. Инфраструктура: Центральная вентиляция, кондиционирование, парковка на 25 машиномест. Земельный участок: Здание с земельным участком в собственности. Преимущества: Расположение: Престижный район Москвы, удобная транспортная доступность. Историческая ценность: Здание с богатой историей, реконструированное с сохранением архитектурных элементов. Коммерческий потенциал: Подходит для различных видов коммерческой деятельности: офисы, шоу-румы, коворкинги. Инфраструктура: Развитая инфраструктура района. Парковка: Собственная парковка на территории. Технические характеристики: Общая площадь: 1550 кв.м. Этажность: Цоколь, 3 этажа, мансарда Год постройки: 1957, реконструкция 2004 Мощность: 100 кВт Парковка: 25 машиномест Коммерческие условия: Стоимость: 370 000 000 рублей Форма сделки: Продажа

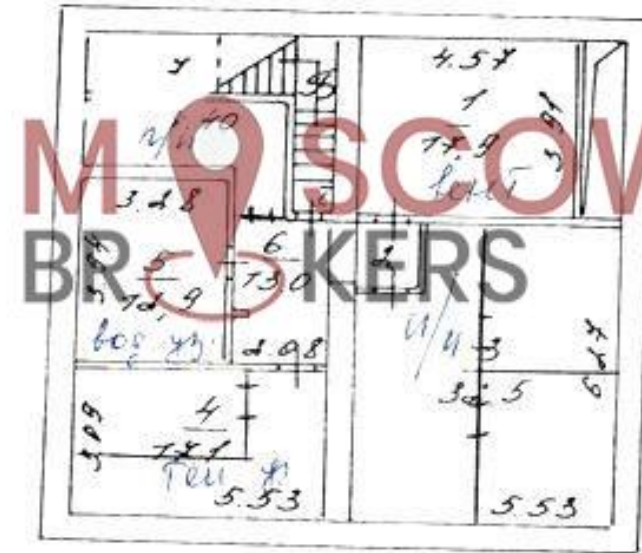


Планировки:

МАНСАРДА

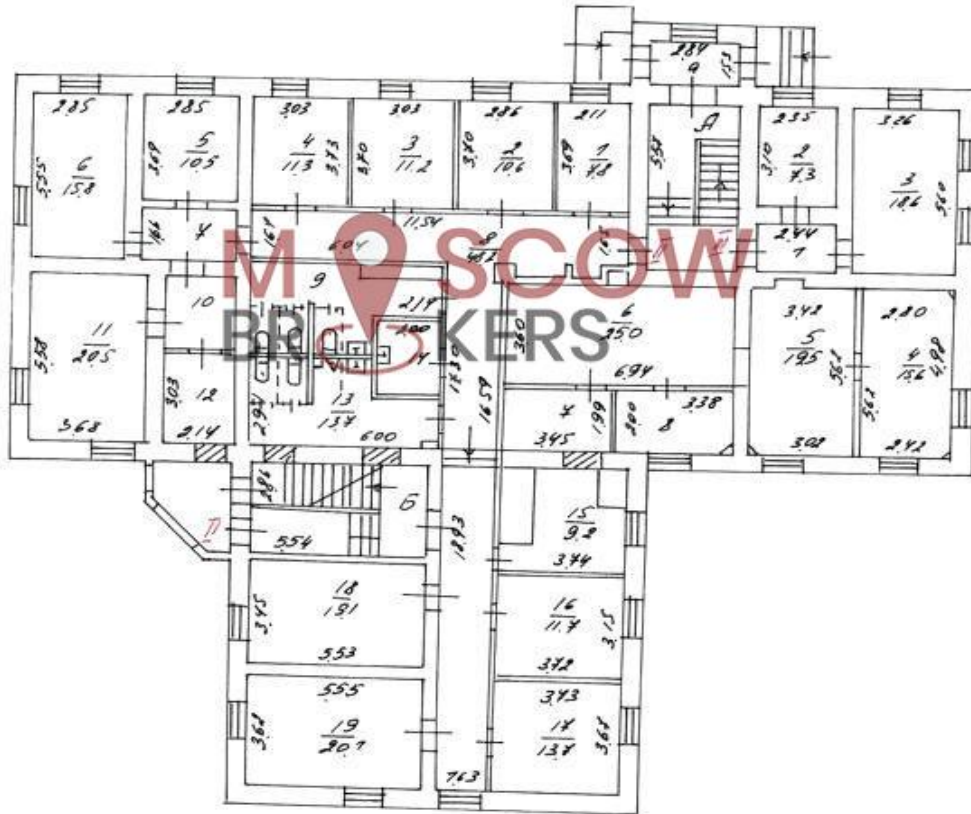


ПОДВАЛ

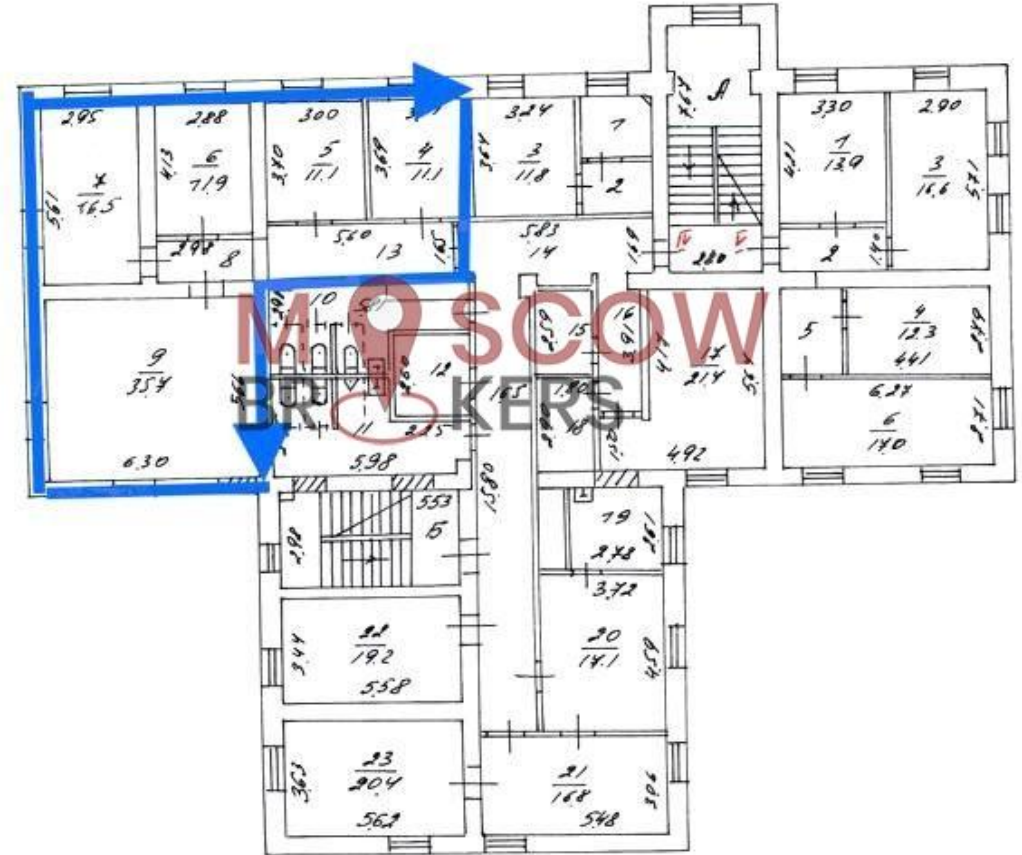




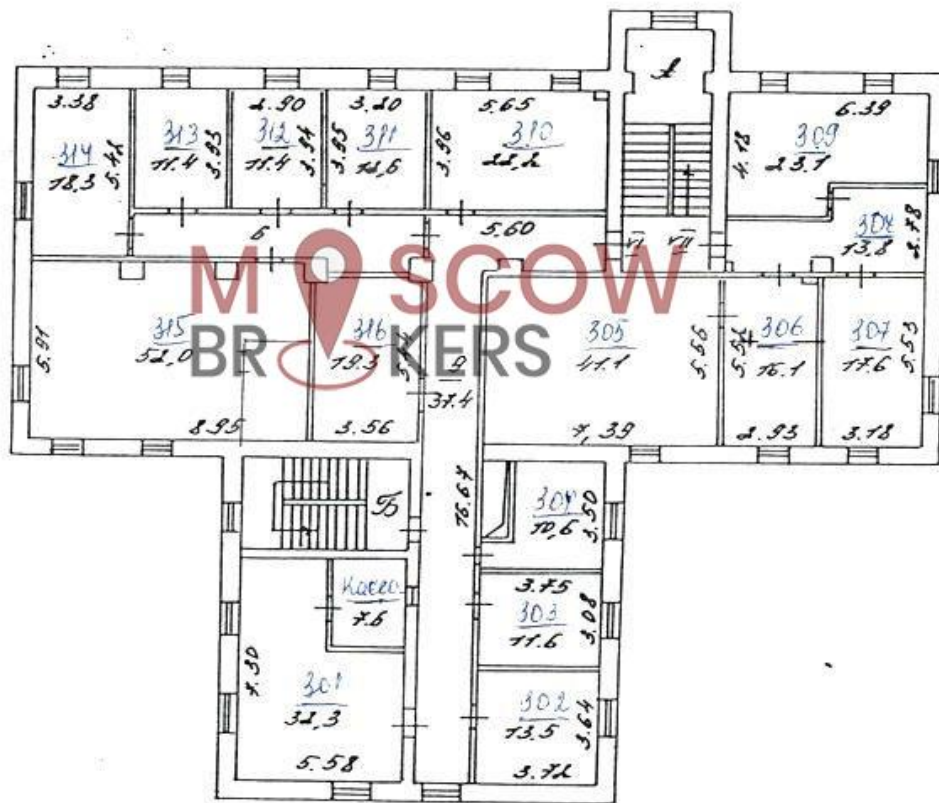
1 Й ЭТАЖ



2 Й ЭТАЖ



3^й ЭТАЖ



Фотографии:







