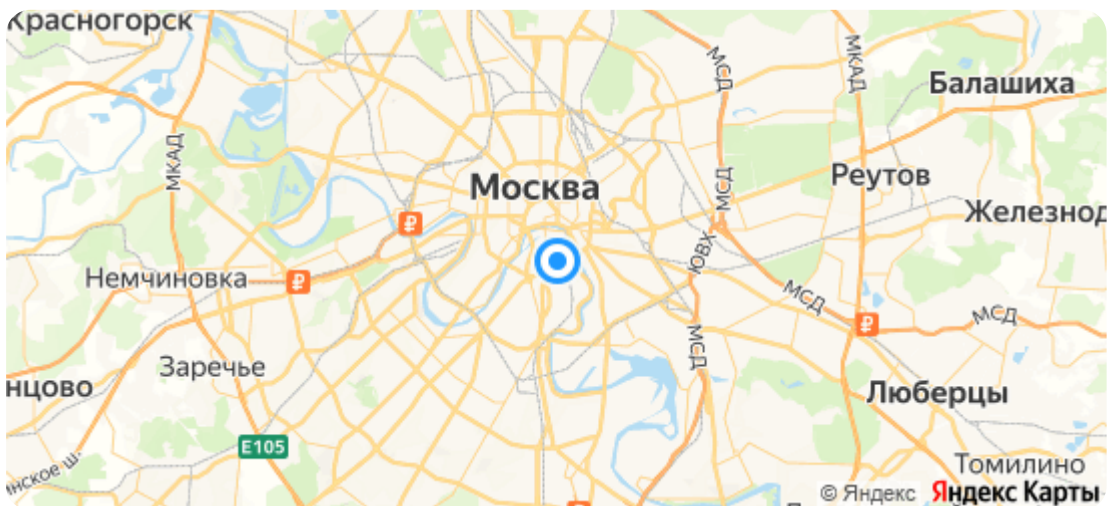


Параметры объекта:

Площадь	505,0 кв.м
Высота потолков	3,0 м
Этаж	1 / 2
Тип строения	Административное здание
Метро	Павелецкая (6 мин. пешком)



Коммерческие условия:

Цена продажи	200 000 000 руб.
Стоимость за кв.м	396 040 руб.
Система налогообложения	УСН 6%

Тех. характеристики:

Планировка	Открытая
Электричество	1
Электроснабжение	100 кВт
Инженерия	Центральные коммуникации
Санузел	1
Парковка	Наземная

Описание:

Предлагается уникальная возможность приобрести полностью оборудованный ресторан в самом сердце столицы, на первой линии оживленной улицы Новокузнецкая.

Описание объекта:

Расположение: Престижный район Москвы, первая линия улицы, высокая проходимость.

Удобная транспортная доступность – в 10 минутах ходьбы от станций метро

Новокузнецкая и Павелецкая.

Здание: Отдельно стоящее здание с несколькими входами.

Общая площадь 505 кв.м., распределенная на цокольный этаж, два этажа и мансарду.

Планировка: Функциональная планировка с зонированием на различные функциональные зоны: барная зона, обеденный зал, кухня, технические помещения.

Оборудование: Полностью оборудованная кухня, мебель, барное оборудование. Все необходимое для ведения ресторанного бизнеса.

Коммуникации: Все центральные коммуникации, мощная электрическая сеть (100 кВт), приточно-вытяжная вентиляция, кондиционирование, видеонаблюдение.

Ремонт: Капитальный ремонт в 2014 году, качественная отделка, два действующих камина.

Дополнительные возможности: Согласована летняя веранда, возможность создания зимнего сада.

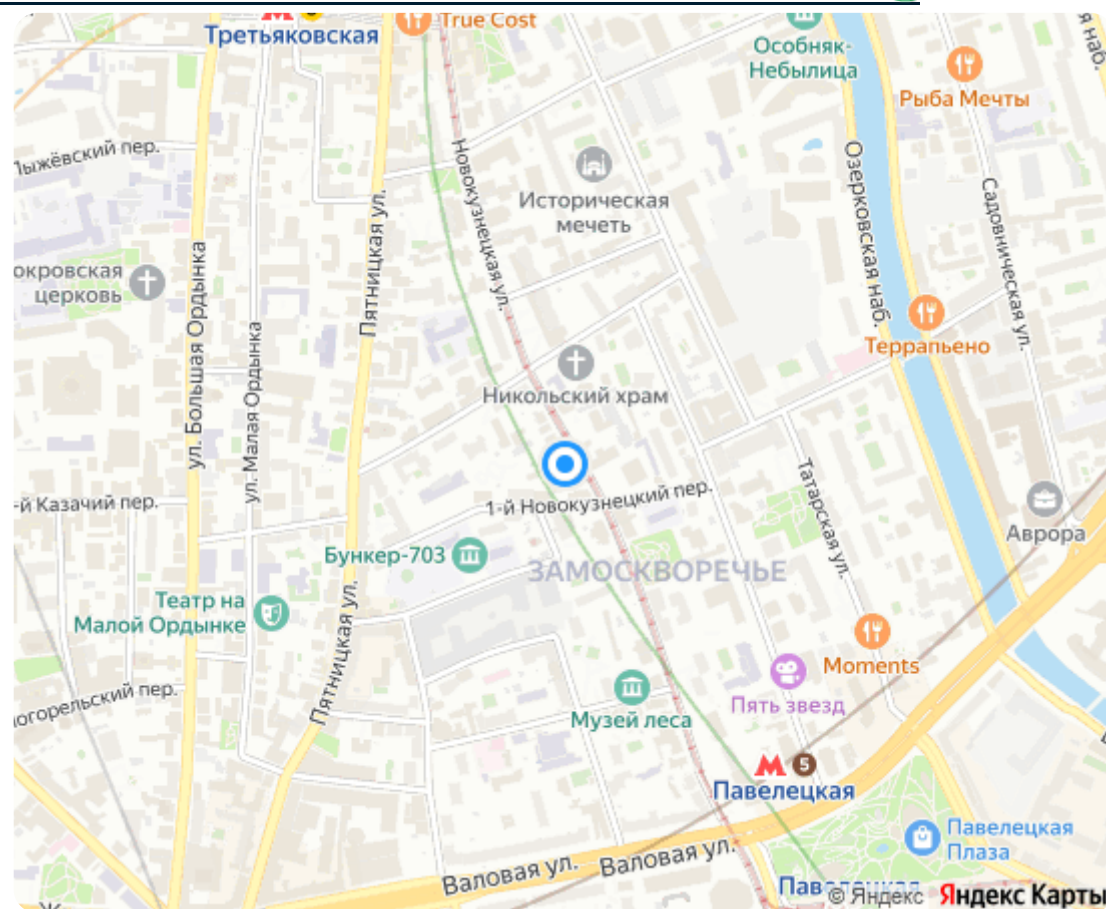
Преимущества:

Готовый бизнес: Не требует дополнительных вложений, можно сразу начинать работать.

Расположение: Престижный район, высокая проходимость, удобная транспортная доступность.

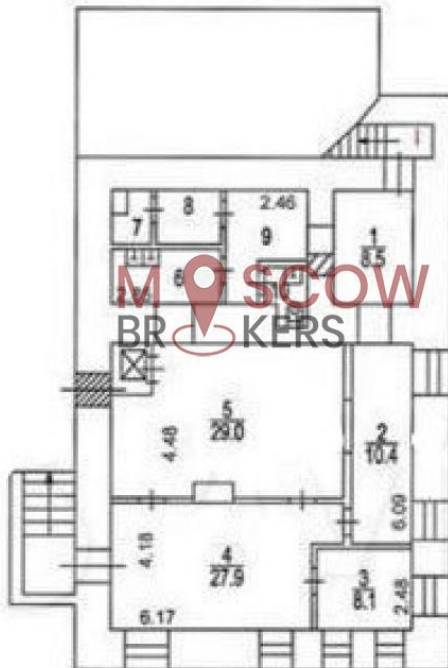
Инфраструктура: Развитая инфраструктура района, все необходимое для комфортной работы и отдыха гостей.

Потенциал: Возможность развития и расширения бизнеса.

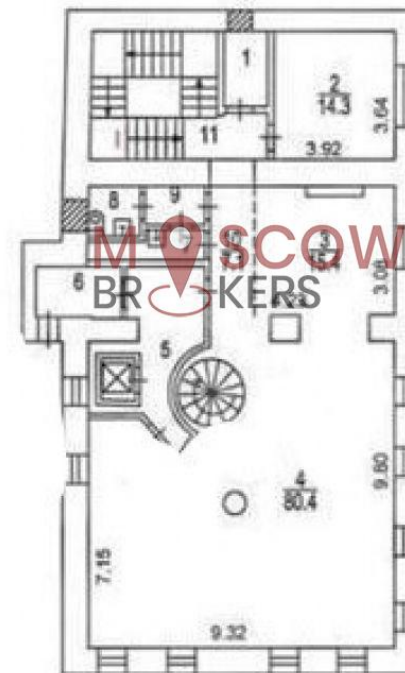


Планировки:

ПОДВАЛ



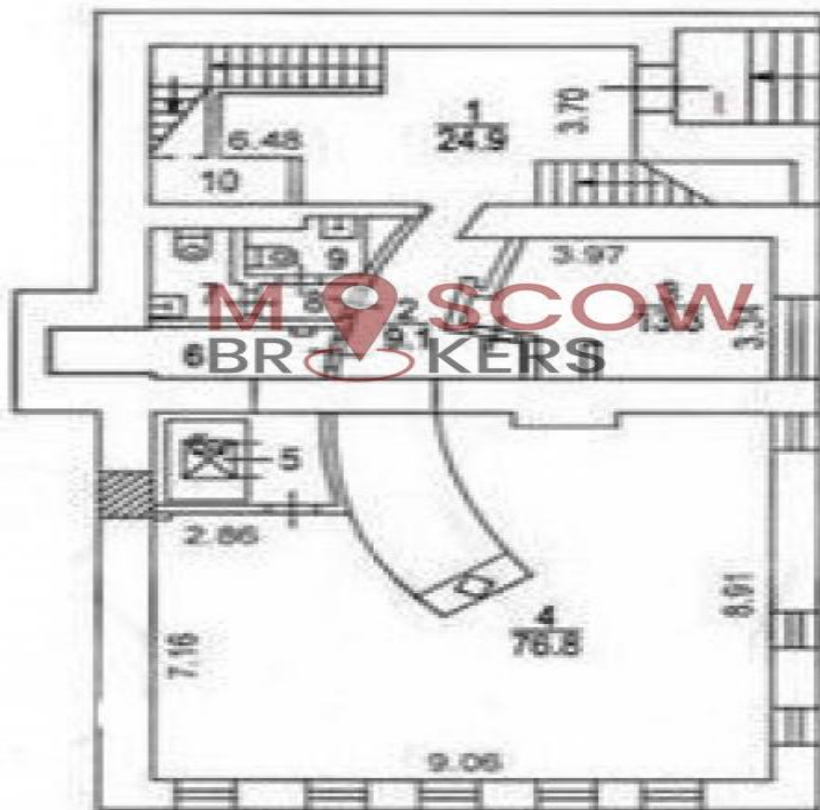
2 й ЭТАЖ



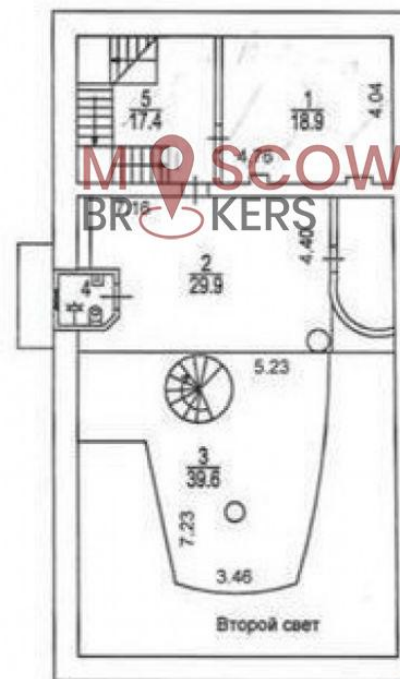
квартал № 381

ЦАО г.Мо

1 й ЭТАЖ



АНТРЕСОЛЬ 2 ЭТАЖА



Бауманское

Фотографии:

